

Eidgenössische Materialprüfungs- und Forschungsanstalt  
Überlandstrasse 129 CH-8600 Dübendorf Tel. +41 (0)1 823 55 11 Fax +41 (0)1 821 82 44



Empireparkettssystem GmbH  
Hegifeld 1a  
8404 Winterthur

**Prüfbericht**  
**Nr. 423371.1**  
interne Nr. 632.5165

**Prüfauftrag:** Messung der Trittschalldämmung von Parkett  
nach EN ISO 140-8 und EN ISO 717-2  
**Prüfobjekt:** zweischichtiger Fertigparkett mit Prüfdecke verklebt  
(Aufbau nach Angaben des Auftraggebers, siehe Skizze Seite 2)

Kundenreferenz: Hr. Bolt  
Ihr Auftrag vom: 06.03.2002  
Eingang des Prüfobjektes: 07.03.2002  
Einbau des Prüfobjektes: 07.03.2002  
Ausführung der Prüfung: 11.03.2002  
Anzahl Seiten: 2  
Beilagen: 1: Verfahren  
2: Fachausdrücke

EMPA-Kennzeichnung: 516501  
Ausgeführt von: Auftraggeber  
Ausgeführt von: F. Wenger

Das Trittschallverhalten von Deckenauflagen wird nach der Norm EN ISO 140-8 (1997) gemessen. Die Einzelgrößen werden nach der Norm EN ISO 717-2 (1996) berechnet. In der internen Dokumentation SOP-177-4 (Nr. 1668), welche der Qualitätssicherung untersteht, sind die Details des Messverfahrens sowie die Eigenschaften der Prüfstände, die verwendeten Messgeräte und die Kalibrationsdaten festgehalten.

Die wesentlichen Details zum Prüfobjekt und die Resultate sind umseitig wiedergegeben. Massgebend sind die numerischen Angaben, die nur für das im EMPA-Prüfstand gemessene Objekt gültig sind. Die Ergebnisse können nicht unesehen auf eine Serie übertragen werden. Die Messgenauigkeit im Sinne einer Standardabweichung beträgt im verwendeten Prüfstand und mit den eingesetzten Messgeräten nach den bisherigen Erfahrungen  $\pm 1$  dB für  $L_{n,r,w}$  und  $\Delta L_w$ .

Vorabklärungen der EMPA haben gezeigt, dass beim vorliegenden Material die Trittschallprüfung mit kleinen Proben zulässig ist (ISO 140-8, Punkt 5.3.1.4). Der Fertigparkett wurde für die sechs Prüfflächen 700mm x 1000mm vom Auftraggeber geliefert.

Dübendorf, 20. März 2002  
Prüfleiter:

*F. Wenger*

F. Wenger

Akustik und Lärmbekämpfung  
Stv. Abteilungsleiter:

*R. Bütikofer*

R. Bütikofer



STS 068

Anmerkung: Die Untersuchungsergebnisse haben nur Gültigkeit für das geprüfte Objekt. Das Verwenden des Berichtes zu Werbezwecken, der blosser Hinweis darauf sowie auszugswises Veröffentlichungen bedürfen der Genehmigung der EMPA (vgl. Merkblatt). Bericht und Unterlagen werden 10 Jahre archiviert.

Wir forschen und prüfen für Sie

### Trittschall - Dämmung

Seite 2

Gegenstand: zweischichtiger Fertigparkett mit Prüfdecke verklebt

Aufbau: Nuttschicht: Einzelriemen 500 mm x 68 mm d = 4 mm  
Trägerschicht: V 100 Spanplatte d = 6 mm  
Klebstoff: Kautschuck - Kontaktkleber d = 3mm  
Gesamtaufbau: d = 13mm, Prüffläche = 4.2 m<sup>2</sup>

Messung: EMPA, Schallhaus 1, Prüfraum 13, Volumen: 51 m<sup>3</sup>  
Temperatur: 20 °C relative Luftfeuchtigkeit: 40 %

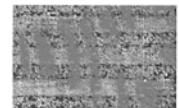
Datum: 11.03.2002



Nuttschicht: Einzelriemenfläche



Trägerschicht: Spanplatten



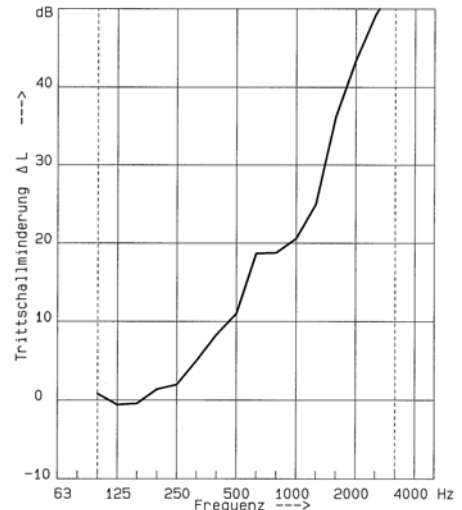
Klebstoff: Kautschuck-Kontaktkleber



$L_{n,r,w} = 60$  dB  
Max. Abw.: 6.0 dB bei 160 Hz  
 $\Delta L_w = 18$  dB  
 $L_{1,r,w} = 7$  dB  $C_{1,r,w} = 0$  dB  
 $C_{1,\Delta} = -11$  dB

Frequenz [Hz]	$\Delta L$ [dB]	$L_{n,r}$ [dB]
100	0.8	66.2
125	-0.6	68.1
160	-0.4	68.4
200	1.4	67.1
250	2.0	67.0
315	5.0	64.5
400	8.3	61.7
500	11.0	59.5
630	18.7	52.3
800	18.8	52.7
1000	20.6	51.4
1250	25.0	47.0
1600	36.2	35.8
2000	43.4	28.6
2500	49.2	22.8
3150	53.6	18.4
4000	57.1	14.9
5000		

$\Delta L$ : Trittschallminderung



Messung: EN ISO 140-8 (1997)  
Bewertung: EN ISO 717-2 (1996)

Sender: Norm - Hammerwerk Empfang: Terzbandfilter

EMPA  
CH-8600 Dübendorf

Auftrags-Nr.: 423371.1

Auftraggeber: rowi - Parkett Schweiz AG, Zugerstrasse 74, CH - 6341 Baar

Interne Nr.: 516501  
632.5165